



31⁰ ΓΕΛ
ΘΕΣΣΑΛΟΝΙΚΗΣ

ΚΕΡΚΥΡΑ

3 ή 4 ΗΜΕΡΕΣ

Προς :
31^ο ΓΕΛ ΘΕΣΣΑΛΟΝΙΚΗΣ

ΠΡΟΣΦΟΡΑ
3 ή 4 ΗΜΕΡΕΣ ΚΕΡΚΥΡΑ

Αξιότιμε κύριε Διευθυντά , κύριοι καθηγητές , κύριοι εκπρόσωποι του Συλλόγου Γονέων και Κηδεμόνων και αγαπητοί μαθητές σας ευχαριστώ που για μια ακόμη φορά μου κάνετε τη τιμή να συμμετάσχω στη διαδικασία της εκδρομής του σχολείου . Εν όψει λοιπόν της Πολυήμερης εκδρομής σας στην Κέρκυρα εγώ και το γραφείο μου βρισκόμαστε στην ευχάριστη θέση να σας προσφέρουμε τα παρακάτω :

3ΗΜΕΡΗ ΕΚΔΡΟΜΗ

ΤΙΜΕΣ ΣΤΙΣ ΗΜΕΡΟΜΗΝΙΕΣ: 4-6/ΑΠΡΙΛΙΟΥ (1 ΛΕΩΦΟΡΕΙΟ)

ΞΕΝΟΔΟΧΕΙΑ	ΚΑΤΗΓΟΡΙΑ	ΤΙΜΗ ΜΕ ΠΡΩΙΝΟ	ΤΙΜΗ ΜΕ ΗΜΙΔΙΑΤΡΟΦΗ
GRAND ARITI	4*superior	€ 92	€ 100
AQUALAND RESORT	3*	€ 96	€ 100

ΤΙΜΕΣ ΣΤΙΣ ΗΜΕΡΟΜΗΝΙΕΣ: 4-6/ΑΠΡΙΛΙΟΥ (2 ΛΕΩΦΟΡΕΙΑ)

ΞΕΝΟΔΟΧΕΙΑ	ΚΑΤΗΓΟΡΙΑ	ΤΙΜΗ ΜΕ ΠΡΩΙΝΟ	ΤΙΜΗ ΜΕ ΗΜΙΔΙΑΤΡΟΦΗ
GRAND ARITI	4*superior	€ 110	€ 118
AQUALAND RESORT	3*	€ 114	€ 118

4ΗΜΕΡΗ ΕΚΔΡΟΜΗ

ΤΙΜΕΣ ΣΤΙΣ ΗΜΕΡΟΜΗΝΙΕΣ: 4-7/ΑΠΡΙΛΙΟΥ (1 ΛΕΩΦΟΡΕΙΟ)

ΞΕΝΟΔΟΧΕΙΑ	ΚΑΤΗΓΟΡΙΑ	ΤΙΜΗ ΜΕ ΠΡΩΙΝΟ	ΤΙΜΗ ΜΕ ΗΜΙΔΙΑΤΡΟΦΗ
AQUALAND RESORT	3*	€ 128	€ 135

ΤΙΜΕΣ ΣΤΙΣ ΗΜΕΡΟΜΗΝΙΕΣ: 4-7/ΑΠΡΙΛΙΟΥ (2 ΛΕΩΦΟΡΕΙΑ)

ΞΕΝΟΔΟΧΕΙΑ	ΚΑΤΗΓΟΡΙΑ	ΤΙΜΗ ΜΕ ΠΡΩΙΝΟ	ΤΙΜΗ ΜΕ ΗΜΙΔΙΑΤΡΟΦΗ
AQUALAND RESORT	3*	€ 142	€ 149

ΣΗΜΕΙΩΣΕΙΣ:

- 1) Τα ξενοδοχεία GRAND ARITI HOTEL & AQUALAND RESORT διατίθενται κατά αποκλειστικότητα στην εταιρεία μας για τις Μαθητικές εκδρομές 2018 – 2019. Το Grand Ariti είναι το μοναδικό ξενοδοχείο εντός της πόλης της Κέρκυρας που λειτουργεί ΟΛΟ ΤΟΝ ΧΡΟΝΟ, και εγγυόμαστε χρήση κανονικών κλινών και όχι ράντζα.
- 2) Όλοι οι κοινόχρηστοι χώροι του ξενοδοχείου GRAND ARITI HOTEL & AQUALAND RESORT θα είναι σε πλήρη λειτουργία όπως προκύπτει από το μεταξύ μας Ιδιωτικό Συμφωνητικό, το οποίο δύναται στην επιτροπή του σχολείου εφόσον ζητηθεί για κάθε επιπλέον διευκρίνιση.

Οι τιμές περιλαμβάνουν :

- Τη διαμονή σας στο ξενοδοχείο της επιλογής σας, σε τρίκλινα δωμάτια για τους μαθητές και μονόκλινα για τους καθηγητές . Επιβεβαιώνουμε ότι το ξενοδοχείο διαμονής του σχολείου θα πληροί όλες τις προϋποθέσεις για τη σωστή διαμονή των μαθητών.
- Δεν περιλαμβάνεται ο φόρος διαμονής.
- Τη διάθεση των γευμάτων (πρωινό ή και ένα γεύμα καθημερινά σε μπουφέ).
- Όλες τις μετακινήσεις που θα χρειαστεί να γίνουν καθ' όλη τη διάρκεια της εκδρομής είναι με υπερυψωμένα κλιματιζόμενα πούλμαν σε αποκλειστική διάθεση για το Σχολείο σας.
- **Ακτοπλοϊκά εισιτήρια** για την διαδρομή Ηγουμενίτσα – Κέρκυρα - Ηγουμενίτσα
- **Επίσημους ξεναγούς** για τις ξεναγήσεις σας.
- **Αρχηγό συνοδό** του γραφείου μας για τη καλύτερη εξυπηρέτηση σας.
- **Ασφάλιση Αστικής Ευθύνης** σε περιπτώσεις αδυναμίας του πρακτορείου να ανταποκριθεί στις υποχρεώσεις του απέναντι στο σχολείο σας.
- **Ασφάλεια** Ιατροφαρμακευτικής κάλυψης με καλύψεις ατυχήματος – νοσηλείας – ιατροφαρμακευτικών εξόδων και επείγουσας αερομεταφοράς.
- **Ιατρό παθολόγο στο ξενοδοχείο σε περιπτώσεις εκτάκτου ανάγκης.**
- **Αεροπορικό εισιτήριο στην διάθεση του Διευθυντή για να μεταβεί στον προορισμό σε περίπτωση εκτάκτου ανάγκης.**

- Δωρεάν συμμετοχή συνοδών καθηγητών.
- ΔΥΟ (2) δωρεάν συμμετοχές για μαθητές.
- Δώρο για κάθε μαθητή που θα συμμετάσχει στην εκδρομή δώρο επιταγές αξίας € 50, προσφορά του γραφείου μας για πακέτα εποχιακών εκδρομών 2019.
- Φ.Π.Α., χάρτες και ενημερωτικά έντυπα για το συγκεκριμένο προορισμό.

Για οποιαδήποτε διευκρίνηση είμαστε στη διάθεση σας .

Με εκτίμηση

APOLLO TRAVEL

4ΗΜΕΡΗ ΟΔΙΚΗ ΕΚΔΡΟΜΗ ΣΤΗΝ ΚΕΡΚΥΡΑ

1^η ΗΜΕΡΑ : ΘΕΣΣΑΛΟΝΙΚΗ – ΚΕΡΚΥΡΑ

Συγκέντρωση στο σχολείο και αναχώρηση το πρωί. Αφίξη στην Ηγουμενίτσα και απόπλους για την Κέρκυρα, τακτοποίηση στο ξενοδοχείο και χρόνος ελεύθερος για μια πρώτη γνωριμία με την πόλη. Προαιρετική διασκέδαση. Διανουκτέρευση.

2^η ΗΜΕΡΑ : ΑΧΙΛΛΕΙΟ – ΜΟΝ ΡΕΠΟ – ΚΑΝΟΝΙ- ΠΑΛΑΙΟ ΦΡΟΥΡΙΟ

Πρωινό και επίσκεψη στο Αχιλλείο, το παλάτι της βασίλισσας Ελισάβετ (Σίσσι), με το διάσημο γλυπτό «Αχιλλέας Θνήσκων» και τα υπέροχα έργα τέχνης, όπως τοιχογραφίες και πίνακες. Η περιοχή του Πέλεκα φημίζεται για τη θέα του ηλιοβασιλέματος που προσφέρει. Στην συνέχεια αναχωρούμε για το Κανόνι. Ίσως το πιο φημισμένο της αξιοθέατο είναι το νησάκι μπροστά στο *Κανόνι*, που συνδέεται με αυτό μέσω μιας μικρής λωρίδας στεριάς, πάνω στο οποίο βρίσκεται η εκκλησία της Παναγίας των Βλαχερνών και το ξακουστό *Ποντικονήσι*. Πάνω στο μικρό αυτό νησάκι βρίσκεται μια μικρή εκκλησία του Παντοκράτορα του 11ου ή 12ου αιώνα. Στην Παλαιόπολη της Κέρκυρας βρίσκεται το καταπράσινο κτήμα του Μον Ρεπό, το οποίο απλώνεται σε 258 στρέμματα πυκνής βλάστησης και πανέμορφων κήπων, τους οποίους στολίζουν διάσπαρτα θραύσματα της αρχαίας μνήμης. Στο κτήμα του Μον Ρεπό, το οποίο απέχει μόλις 3 χλμ από την πόλη της Κέρκυρας, και το οποίο καταλαμβάνει το μεγαλύτερο μέρος του λόφου της Αναλήψεως, έχτισε τη θερινή του έπαυλη το 1831 ο Άγγλος Αρμοστής των Ιονίων Νήσων Φρέντερικ Άνταμ (Frederic Adam) για χάρη της αγαπημένης του γυναίκας της Κερκυραίας Νίνας Παλατιανού, σε σχέδια του Άγγλου αρχιτέκτονα Γουάιτμορ (Whitmore). Επιστροφή στο ξενοδοχείο και το βράδυ προαιρετική διασκέδαση. Διανουκτέρευση.

3^η ΗΜΕΡΑ : ΠΑΛΑΙΟΚΑΣΤΡΙΤΣΑ

Πρωινό και αναχώρηση για τον καταγάλανο κόλπο της Παλαιοκαστρίτσας. Η Παλαιοκαστρίτσα είναι ένα παραλιακό χωριό βορειοδυτικά της πόλης της Κέρκυρας και μόλις νοτίως του Βυζαντινού κάστρου του Αγγελόκαστρου. Μελετητές ισχυρίζονται ότι στην Παλαιοκαστρίτσα ήταν η πρωτεύουσα των Φαιάκων και ότι η Ναυσικά βρήκε τον Οδυσσέα στον κόλπο αυτής (της Παλαιοκαστρίτσας). Όμως δεν έχουν βρεθεί αρχαιολογικά μνημεία στην περιοχή αυτή ώστε να στηριχτεί αυτή η άποψη. Στην περιοχή μπορεί κανείς να επισκεφτεί το μοναστήρι της Παλαιοκαστρίτσας, που βρίσκεται στους υπερυψωμένους κήπους στην άκρη του ακρωτηρίου. Η παραλία της Παλαιοκαστρίτσας είναι φημισμένη για τα κρύα νερά της. Χρόνος ελεύθερος για να παρακολουθήσουμε την εκπαιδευτική κρουαζιέρα στις σπηλιές κατά μήκος της παραλίας. Επιστροφή στο ξενοδοχείο και το βράδυ προαιρετική διασκέδαση. Διανυκτέρευση.

4^η ΗΜΕΡΑ : ΚΕΡΚΥΡΑ – ΜΕΤΣΟΒΟ – ΘΕΣΣΑΛΟΝΙΚΗ

Πρωινό και επιβίβαση στο πλοίο, άφιξη στην Ηγουμενίτσα. Στην συνέχεια θα επισκεφθούμε το γραφικό Μέτσοβο , χρόνος ελεύθερος για φαγητό , καφέ ή γεύμα. Με ενδιάμεσες στάσεις άφιξη στο σχολείο.

Σημείωση:

Το παραπάνω πρόγραμμα είναι ενδεικτικό και μπορεί να τροποποιηθεί σύμφωνα με τις απαιτήσεις του σχολείου σας

ΤΕΛΟΣ ΕΚΔΡΟΜΗΣ

3ΗΜΕΡΗ ΟΔΙΚΗ ΕΚΔΡΟΜΗ ΣΤΗΝ ΚΕΡΚΥΡΑ

1^η ΗΜΕΡΑ : ΘΕΣΣΑΛΟΝΙΚΗ – ΚΕΡΚΥΡΑ

Συγκέντρωση στο σχολείο και αναχώρηση το πρωί. Άφιξη στην Ηγουμενίτσα και απόπλους για την Κέρκυρα, τακτοποίηση στο ξενοδοχείο και χρόνος ελεύθερος για μια πρώτη γνωριμία με την πόλη. Προαιρετική διασκέδαση. Διανυκτέρευση.

2^η ΗΜΕΡΑ : ΑΧΙΛΛΕΙΟ – ΜΟΝ ΡΕΠΟ – ΚΑΝΟΝΙ- ΠΑΛΑΙΟ ΦΡΟΥΡΙΟ

Πρωινό και επίσκεψη στο Αχιλλείο, το παλάτι της βασίλισσας Ελισάβετ (Σίσσι), με το διάσημο γλυπτό «Αχιλλέας Θνήσκων» και τα υπέροχα έργα τέχνης, όπως τοιχογραφίες και πίνακες. Η περιοχή του Πέλεκα φημίζεται για τη θέα του ηλιοβασιλέματος που προσφέρει. Στην συνέχεια αναχωρούμε για το Κανόνι. Ίσως το πιο φημισμένο της αξιοθέατο είναι το νησάκι μπροστά στο Κανόνι, που συνδέεται με αυτό μέσω μιας μικρής λωρίδας στεριάς, πάνω στο οποίο βρίσκεται η εκκλησία της Παναγίας των Βλαχερνών και το ξακουστό *Ποντικονήσι*. Πάνω στο μικρό αυτό νησάκι βρίσκεται μια μικρή εκκλησία του Παντοκράτορα του 11ου ή 12ου αιώνα. Στην Παλαιόπολη της Κέρκυρας βρίσκεται το καταπράσινο κτήμα του Μον Ρεπό, το οποίο απλώνεται σε 258 στρέμματα πυκνής βλάστησης και πανέμορφων κήπων, τους οποίους στολίζουν διάσπαρτα θραύσματα της αρχαίας μνήμης. Στο κτήμα του Μον Ρεπό, το οποίο απέχει μόλις 3 χλμ από την πόλη της Κέρκυρας, και το οποίο καταλαμβάνει το μεγαλύτερο μέρος του λόφου της Αναλήψεως, έχτισε τη θερινή του έπαυλη το 1831 ο Άγγλος Αρμοστής των Ιονίων Νήσων Φρέντερικ Άνταμ (Frederic Adam) για χάρη της αγαπημένης του γυναίκας της Κερκυραίας Νίνας Παλατιανού, σε σχέδια του Άγγλου αρχιτέκτονα Γουάιτμορ (Whitmore). Επιστροφή στο ξενοδοχείο και το βράδυ προαιρετική διασκέδαση. Διανυκτέρευση.

3^η ΗΜΕΡΑ : ΚΕΡΚΥΡΑ – ΜΕΤΣΟΒΟ – ΘΕΣΣΑΛΟΝΙΚΗ

Πρωινό και επιβίβαση στο πλοίο, άφιξη στην Ηγουμενίτσα. Στην συνέχεια θα επισκεφθούμε το γραφικό Μέτσοβο, χρόνος ελεύθερος για φαγητό, καφέ ή γεύμα. Με ενδιάμεσες στάσεις άφιξη στο σχολείο.

Σημείωση:

Το παραπάνω πρόγραμμα είναι ενδεικτικό και μπορεί να τροποποιηθεί σύμφωνα με τις απαιτήσεις του σχολείου σας

ΤΕΛΟΣ ΕΚΔΡΟΜΗΣ

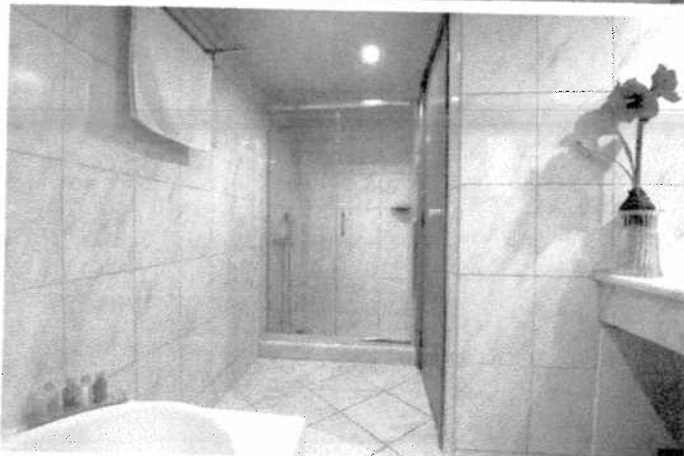
ARITI GRAND HOTEL 4*



Το Ariti Grand Hotel βρίσκεται στο πιο ιστορικό θέρετρο της Κέρκυρας, αποτελούμενο από 156 ευρύχωρα δωμάτια και σουίτες με μοναδική θέα. Ένα μοντέρνο τετράστερο ξενοδοχείο πόλεως που επεκτείνεται αμφιθεατρικά στον ιστορικό λόφο του Κανονιού, όπου βρίσκεται και το φημισμένο Ποντικονήσι, λίγα λεπτά από το κέντρο της Κέρκυρας.

Τα δωμάτια για 3 και 4 άτομα, μεγέθους 32 τ.μ. χωρίζονται με ένα μισό τοίχο με αμμοβολή και διαθέτουν ευρύχωρο μπαλκόνι με θέα στον κήπο και την πισίνα του ξενοδοχείου, ψυγείο, μπάνιο-ντουζ, τηλεόραση plasma 22", σεσουάρ και δωρεάν προϊόντα περιποίησης, κλιματισμό και δωρεάν wi-fi σε όλους τους χώρους του ξενοδοχείου.

Αποτελώντας ιδανικό προορισμό για ταξίδι, διαθέτει όλες τις σύγχρονες ανέσεις που αναζητά ο κάθε ταξιδιώτης και προσφέρει ζεστή φιλοξενία συνδυασμένη με εκπληκτική θέα. Μπορείτε να χαλαρώσετε στη βεράντα του ξενοδοχείου ατενίζοντας το μαγευτικό ηλιοβασίλεμα και να διασκεδάσετε κάνοντας βόλτες στα νορφυικά καντούνια τις Κέρκυρας.



AQUALAND RESORT 4*



Το Aqualand Resort βρίσκεται δίπλα στο υδάτινο πάρκο αναψυχής Aqualand στον Άγιο Ιωάννη και είναι παραδοσιακά χτισμένο με σεβασμό στην αρχιτεκτονική της Κέρκυρας. Διαθέτει κλιματιζόμενα δωμάτια. Οι εγκαταστάσεις περιλαμβάνουν νεροτσουλήθρες, πισίνες και εστιατόρια.

Όλα τα δωμάτια στο Aqualand Resort είναι φωτεινά και ανοίγουν σε μπαλκόνι με θέα στον κήπο, την πισίνα και το βουνό. Καθένα έχει πλήρως εξοπλισμένη κουζίνα με ηλεκτρική κουζίνα και καθιστικό με δορυφορική τηλεόραση επίπεδης οθόνης, μπάνιο, σεσουάρ για τα μαλλιά και τηλέφωνο.

Μπορείτε να χαλαρώσετε σε ένα από τα μπαρ του ξενοδοχείου, στο οποίο προσφέρονται δροσιστικά αναψυκτικά και ποτά.

Η γραφική πόλη και το λιμάνι της Κέρκυρας είναι 5,5 χλμ μακριά και το Διεθνές Αεροδρόμιο Ιωάννης Καποδίστριας 7 χιλιόμετρα.

